



瑞士 Photonfocus 的高速 CMOS 相机

[MV-D1024 Series 系列高速相机](#)

高端兆像素总体快门 (global shutter) CMOS-相机

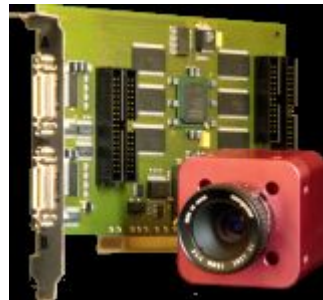
- 模拟 1 英寸-CMOS 传感器,黑白,1024x1024 的像元
- 像素大小: $10.6\mu\text{m} \times 10.6\mu\text{m}$
- 光谱范围: 400 - 1000nm
- 线性传感器特性
- LinLog™ (线性-对数传感器特性)
- 采用总体快门 (global shutter), 无运动畸变
- 全分辨率情况下最快帧频可达 150 帧/秒
- 采用 LinLog™技术时, 达 120dB 的动态范围
- 无图像迟滞现象
- 无 smear, 无 blooming
- 最大可开 17 个可选择的窗口 (Multiple Region of Interest-MROI)
- 配置相机用软件实现
- 大小 $55 \times 55 \times 46 \text{ mm}^3$ (W x H x D)
- 透镜安装: C 型接口
- 3 种帧频可选 (27fps, 75fps, 150fps)
- 数据输出接口: CameraLink™



[MV-D1024-TrackCam高速相机](#)

带高速配置接口的高端兆像素 CMOS-相机

- 模拟 1 英寸-CMOS 传感器,黑白,1024x1024 的像元
- 像素大小: $10.6\mu\text{m} \times 10.6\mu\text{m}$
- 光谱范围: 400 - 1000nm
- 线性传感器特性
- LinLog™ (线性-对数传感器特性)
- 采用总体快门 (global shutter), 无运动畸变
- 全分辨率情况下最快帧频可达 75 帧/秒
- 采用 LinLog™技术时, 达 120dB 的动态范围
- 无图像迟滞现象
- 无 smear, 无 blooming
- 高速配置接口达 40 Mbit/s (与德国 SILICON SOFTWARE GmbH, 公司的专业采集卡 microEnable III "FC"配套连接时, 100% CameraLink 兼容)
- 帧与帧间采集图像参数(ROI, LinLog™, 曝光时间, 帧频)



<p>可改变</p> <ul style="list-style-type: none"> - 配置相机用软件实现 - 大小 55 x 55 x 46 mm³ (W x H x D) - 透镜安装: C 型接口 - 数据输出接口: CameraLink™ 	
<p>Hurricane-40 高速相机</p> <p>高动态范围总体快门 (global shutter) CMOS-相机</p> <ul style="list-style-type: none"> - 内置消除死像素和减少固定背景噪声电路 - 模拟 1 英寸-CMOS 传感器,黑白,1024x1024 的像元 - 像素大小: 10.6μm x 10.6μm - 光谱范围: 400 - 1000nm - 线性传感器特性 - LinLog™ (线性-对数传感器特性) - 采用总体快门 (global shutter), 无运动畸变 - 全分辨率情况下最快帧频可达 37 帧/秒 - 采用 LinLog™技术时, 达 120dB 的动态范围 - 无图像迟滞现象 - 无 smear, 无 blooming - 开窗可选择 (Region of Interest-ROI) - 配置相机用软件实现 - 带 CameraLink™的相机大小 55 x 55 x 39 mm³ / 带 USB 2.0 接口的相机大小 : 55 x 55 x 49 mm³ (W x H x D) - 透镜安装: C 型接口 - 数据输出接口: CameraLink™ 或 USB 2.0 可选 	
<p>MV-D752 series系列高速相机</p> <p>高端采用总体快门 (global shutter) 的 CCIR CMOS-相机</p> <ul style="list-style-type: none"> -模拟 2/3 英寸 CMOS 传感器,黑白,752x582 像元(CCIR-标准) - 像素大小: 10.6μm x 10.6μm - 光谱范围: 400 - 1000nm - 线性传感器特性 - LinLog™ (线性-对数传感器特性) - 采用总体快门 (global shutter), 无运动畸变 - 全分辨率情况下最快帧频可达 350 帧/秒 - 采用 LinLog™技术时, 达 120dB 的动态范围 -无图像迟滞现象 - 无 smear, 无 blooming - 开窗可选择 (Region of Interest-ROI) - 配置相机用软件实现 	



- 大小 55 x 55 x 46 mm³ (W x H x D)
- 透镜安装: C 型接口
- 数据输出接口: CameraLink™
- 3 种帧频可选 (60fps, 175fps, 350fps)

Thunder-90 高速相机

高动态范围总体快门 (global shutter) CMOS-相机

- 内置消除死像素和减少固定背景噪声电路
- 模拟 2/3 英寸 CMOS 传感器, 黑白, 752x582 像元 (CCIR-标准)
- 像素大小: 10.6μm x 10.6μm
- 光谱范围: 400 - 1000nm
- 线性传感器特性
- LinLog™ (线性-对数传感器特性)
- 采用总体快门 (global shutter), 无运动畸变
- 全分辨率情况下最快帧频可达 87 帧/秒
- 采用 LinLog™ 技术时, 达 120dB 的动态范围
- 无图像迟滞现象
- 无 smear, 无 blooming
- 开窗可选择 (Region of Interest-ROI)
- 配置相机用软件实现
- 带 CameraLink™ 的相机大小 55 x 55 x 39 mm³ / 带 USB 2.0 接口的相机大小 : 55 x 55 x 49 mm³ (W x H x D)
- 透镜安装: C 型接口
- 数据输出接口: CameraLink™ 或 USB 2.0 可选



MV-D640(C) series 系列高速相机

高端采用总体快门 (global shutter) 的 VGA-CMOS 相机

- 数字 1/2 英寸-CMOS 传感器芯片, 彩色或黑白可选, 640 x 480 像元 (VGA-标准)
- 像素大小: 9.9μm x 9.9μm
- 光谱范围: 400 - 900nm
- 线性传感器特性
- 采用总体快门 (global shutter), 无运动畸变
- 全分辨率情况下最快帧频可达 200 帧/秒
- 60dB 的动态范围
- 无图像迟滞现象
- 无 smear, 无 blooming
- 开窗可选择 (Region of Interest-ROI)
- 配置相机用软件实现
- 大小: 55 x 55 x 37 mm³ (W x H x D)





- USB 接口相机大小: 55 x 55 x 48 mm³ (W x H x D)
- 透镜安装: C 型接口
- 数据输出接口: CameraLink™

MV-D1024x128 series系列高速相机

- 高端多行总体快门 (global shutter) CMOS-相机
- 模拟 1 英寸-CMOS 传感器,黑白, 1024 x 128 的像元
 - 像素大小: 10.6μm x 10.6μm
 - 光谱范围: 400 - 1000nm
 - 线性传感器特性
 - LinLog™ (线性-对数传感器特性)
 - 采用总体快门 (global shutter), 无运动畸变
 - 全分辨率情况下最快帧频可达 1180 帧/秒
 - 采用 LinLog™技术时, 达 120dB 的动态范围
 - 无图像迟滞现象
 - 无 smear, 无 blooming
 - 开窗可选择 (Region of Interest-ROI)
 - 配置相机用软件实现
 - 相机大小: 55 x 55 x 46
 - 透镜安装: C 型接口
 - 数据输出接口: CameraLink™
 - 3 种帧频可选 (210fps, 590fps, 1180fps)



OEM-A1024 series系列高速相机模块

- 高端兆像素总体快门 (global shutter) CMOS-相机模块- 模拟 1 英寸-CMOS 传感器,黑白,1024x1024 的像元
- 像素大小: 10.6μm x 10.6μm
 - 光谱范围: 400 - 1000nm
 - 线性传感器特性
 - LinLog™ (线性-对数传感器特性)
 - 采用总体快门 (global shutter), 无运动畸变
 - 全分辨率情况下最快帧频可达 150 帧/秒
 - 采用 LinLog™技术时, 达 120dB 的动态范围
 - 无图像迟滞现象
 - 无 smear, 无 blooming
 - 多个可选择的窗口(Multiple Region of Interest-MROI)
 - 配置模块用软件实现
 - 大小 44 x 44 x 8 mm³(W x H x D)
 - 3 种帧频可选 (27fps, 75fps, 150fps)
 - 2 种连接方式可选: 刚性或柔性连接



OEM-D640 series系列高速相机模块

高端总体快门 (global shutter) 的VGA-CMOS相机模块

- 数字 1/2英寸-CMOS传感器芯片, 彩色或黑白可选,
- 640 x 480 像元 (VGA-标准)
- 像素大小: 9.9 μ m x 9.9 μ m
- 光谱范围: 400 - 900nm
- 线性传感器特性
- 总体快门 (global shutter)
- 全分辨率情况下最快帧频可达 200 帧/秒
- 60dB 的动态范围
- 无图像迟滞现象
- 无 smear, 无 blooming
- 多个可选择的窗口(Multiple Region of Interest-MROI)
- 配置模块用软件实现
- 大小 44 x 44 x 8 mm³(W x H x D)
- 2 种连接方式可选: 刚性或柔性连接



OEM-A1024x128 series系列高速相机模块

高端多行总体快门 (global shutter) CMOS-相机模块

- 模拟 2/3 英寸-CMOS 传感器,黑白,
- 分辨率: 1024 x 128 的像元
- 像素大小: 10.6 μ m x 10.6 μ m
- 光谱范围: 400 - 900nm
- 线性传感器特性
- LinLog™ (线性-对数传感器特性)
- 总体快门 (global shutter)
- 全分辨率情况下最快帧频可达 1180 帧/秒
- 120dB 的动态范围
- 无图像迟滞现象
- 无 smear, 无 blooming
- 可选择的窗口(Region of Interest-ROI)
- 配置模块用软件实现
- 大小 44 x 44 x 8 mm³(W x H x D)
- 3 种帧频可选(210fps, 590fps, 1180fps)
- 2 种连接方式可选: 刚性或柔性连接



OEM-A752 series系列高速相机模块

高端总体快门 (global shutter) 的CCIR CMOS-相机模块

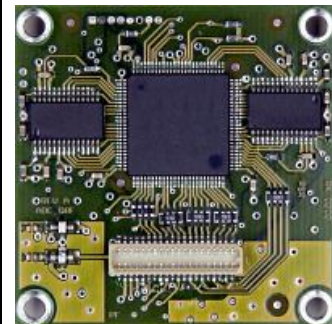
- 模拟 2/3 英寸 CMOS 传感器,黑白,
- 分辨率: 752x582 像元(CCIR-标准)
- 像素大小: 10.6 μ m x 10.6 μ m
- 光谱范围: 400 - 1000nm
- 线性传感器特性
- LinLog™ (线性-对数传感器特性)
- 采用总体快门 (global shutter)
- 全分辨率情况下最快帧频可达 350 帧/秒
- 采用 LinLog™技术时, 达 120dB 的动态范围
- 无图像迟滞现象
- 无 smear, 无 blooming
- 开窗可选择 (Region of Interest-ROI)
- 配置模块用软件实现
- 大小 44 x 44 x 8 mm³(W x H x D)
- 3 种帧频可选(60fps, 175fps, 350fps)
- 2 种连接方式可选: 刚性或柔性连接



OEM-ADC-Serie系列高速相机模块

模数转换的OEM模块

- 可对传感器模块系列中的 OEM-A1024, OEM-A1024x128 und OEM-A752 系列模块输出信号进行模数转换
- 与 OEM-COM 系列配套使用
- 版本 1: 28 MHz / 10bit / 1 输出抽头
- 版本 2: 40 MHz / 2 x 8bit / 2 输出抽头
- 版本 3: 80 MHz / 2 x 8bit / 2 输出抽头
- 大小: 44 x 44 x 8 mm³ (W x H x D)



OEM-COM series系列高速相机模块

数字相机的接口OEM模块

- 与 OEM-ADC-series 系列和 OEM-D640-series.系列配套使用
- CameraLink™
- 大小: 44 x 44 x 8 mm³ (W x H x D)



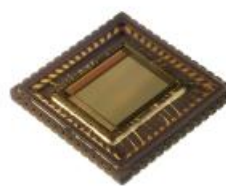
CameraLink™ connections 延长连接器

- 像素时钟达 66MHz
- CameraLink™-接口中继器
- CameraLink™ 连线总长超过 40m
- 每个附加的数字中继器 Digipeater CLB26:延长 20m
- 适合所有采用 CameraLink™接口的相机
- 紧凑&坚固的工业级封装
- 大小: 57 x 36 x 107 mm³ (W x H x D)



The tailored System-on-the-Chip CMOS-Imagers 芯片

- 应用: 机器视觉 (检测, 焊接, 激光三角测量), 监控&安防(户内和户外)
- 0.3 to 1 M 像素分辨率的数字和模拟 CMOS 图像
- 全分辨率情况下最快帧频可达 150 帧/秒
- 采用 LinLog™技术时, 最大可达 120dB 的动态范围
- 采用总体快门 (global shutter), 无运动畸变
- 无图像迟滞现象
- 无 smear, 无 blooming
- 每帧开窗可选择 (Multiple Region of Interest-MROI or Region of Interest-ROI)
- 不同的定时模式: 自由运行, 外硬件或软件触发
- 大的温度范围: -40 +105°C
- 不同分辨率和功能的 3 个版本: 1024 x 1024 / 840 x 640 /





北京科天箭技术有限公司

750 x 400 像素

- 带 USB2.0 接口的 turn-key 评估套件